




À propos des avertissements

 **AVERTISSEMENT** : Un **AVERTISSEMENT** indique un risque de dommage matériel, de blessure corporelle ou de mort.

Information importante : installation du kit de câblage du disque dur

 **AVERTISSEMENT** : Avant d'ouvrir votre ordinateur, prenez connaissance des consignes de sécurité fournies (avec celui-ci). Pour plus d'informations sur les meilleures pratiques en matière de sécurité, consultez la page Regulatory Compliance (Conformité à la réglementation) à l'adresse suivante : www.dell.com/regulatory_compliance.


 **AVERTISSEMENT** : Pour éviter tout risque de décharge électrique, débranchez toujours la prise secteur de l'ordinateur avant de retirer et d'installer des pièces.

Le kit de câblage du disque dur prévient tout risque de torsion et d'endommagement du câblage du disque dur lors de l'installation du capot inférieur. Le kit comprend :

- un câble souple de disque dur,
- un butoir en caoutchouc.

Pour installer le kit de câblage du disque dur :

- 1 Retirez le capot inférieur et la batterie.

 **REMARQUE** : Pour plus d'informations sur le retrait du capot inférieur et de la batterie, reportez-vous au *Guide technique* à l'adresse support.dell.com/manuals.

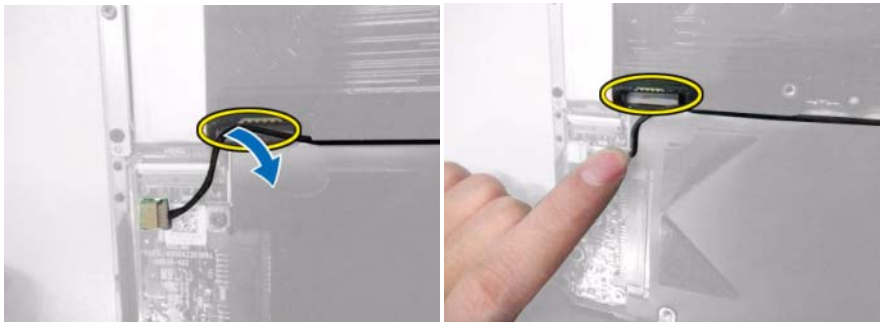
- 2 Déconnectez les extrémités du câble souple du disque dur en place des connecteurs de la carte système et du disque dur.




- 3 Retirez le câble souple de disque dur de la carte système.

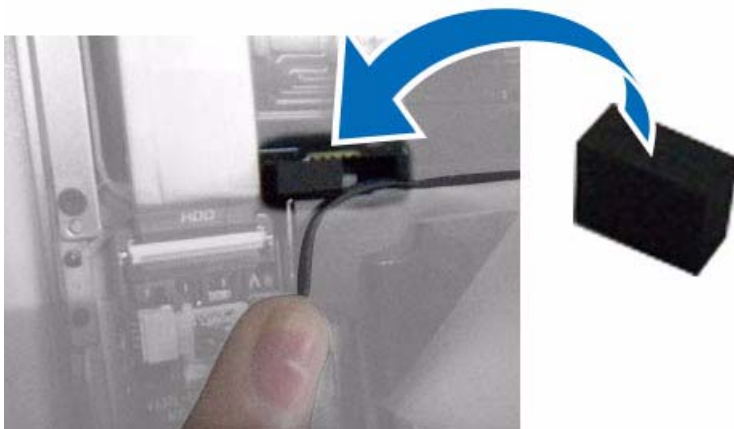


- 4 Disposez le câble souple de disque dur afin de laisser la place pour le butoir en caoutchouc.




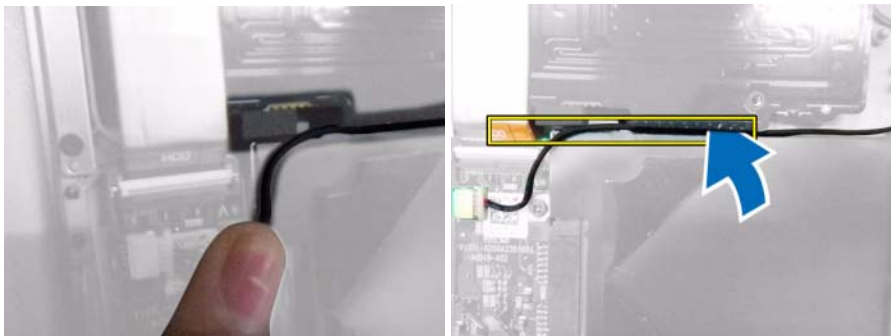
- 5 Retirez l'adhésif double-face pour fixer le butoir en caoutchouc à l'ordinateur.

 **REMARQUE :** Placez le butoir en caoutchouc comme indiqué sur l'image ci-dessous pour éviter que le câble de remplacement ne soit coupé par le bord du lecteur de carte.

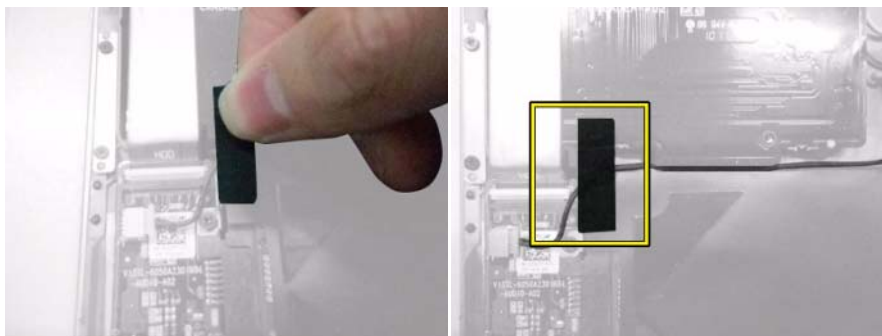


6 Réinstallez le câble en ajoutant le butoir en caoutchouc.

 **REMARQUE :** Le câble doit être appuyé entre la carte et le disque dur.



7 Fixez l'adhésif double-face au-dessus du câble et du butoir en caoutchouc pour garantir que le câble est sécurisé.



8 Retirez délicatement l'adhésif double-face du câble souple de disque dur de rechange.

9 Connectez l'extrémité du câble souple du disque dur étiquetée HDD sur le connecteur du disque dur.


- 10 Connectez l'autre extrémité du câble souple de disque dur sur le connecteur de la carte système.



- 11 Appuyez sur le câble souple du disque dur pour vous assurer que l'adhésif double-face adhère correctement au lecteur de carte.



- 12 Remettez en place le capot inférieur et la batterie.

 **REMARQUE :** Pour plus d'informations sur la remise en place du capot inférieur et de la batterie, reportez-vous au *Guide technique* à l'adresse support.dell.com/manuals.

Retrait du kit du câblage du disque dur

Suivez ces étapes dans l'ordre inverse pour retirer le kit de câblage du disque dur.

 **PRÉCAUTION : N'exercez aucune pression lors que vous remettez en place le capot inférieur, afin de ne pas endommager le câble du disque dur.**

Les informations que contient cette publication sont sujettes à modification sans préavis.

© 2013 Dell Inc. Tous droits réservés.

La reproduction de ce document de quelque manière que ce soit sans l'autorisation écrite de Dell Inc. est strictement interdite.

Marques mentionnées dans ce document : Dell™, le logo DELL et Vostro™ sont des marques de Dell Inc.

Les autres marques et appellations commerciales utilisées dans ce document font référence aux entités propriétaires des marques ou des noms de produit. Dell Inc. décline tout intérêt dans l'utilisation des marques déposées et des noms de marques ne lui appartenant pas.